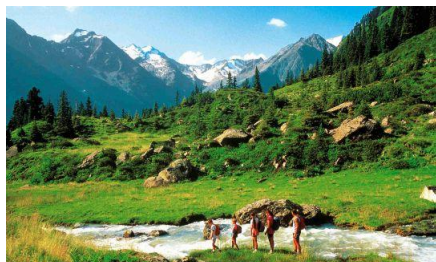


Séjour Linguistique et Sportif FORET NOIRE / Allemagne

Le séjour en collège est une expérience passionnante, enrichissante, très différente d'un séjour en famille. C'est la formule la mieux adaptée aux enfants qui découvrent pour la première fois un pays étranger et sont rassurés par la présence de l'équipe pédagogique française du début à la fin de leur séjour.



Ce séjour au cœur d'un cadre naturel préservé permettra de découvrir la Forêt-Noire (Schwarzwald) massif montagneux séparé par le fossé rhénan du massif des Vosges. Linguistique, visites culturelle, préservation de la nature et héritage traditionnel, le programme est basé sur une combinaison de cours de langue le matin et d'activités sportives et culturelles l'après midi.



Tous nos professeurs possèdent un diplôme reconnu et spécifique d'enseignement de leur langue maternelle.

Echanges avec groupe de jeunes allemands (selon disponibilités).

LOCALISATION : Feldberg, forêt noire, Allemagne.

CAPACITÉ TOTALE : 75 LITS (2 à 6 lits par chambre).

DEROULEMENT DU SEJOUR :

MATINÉES

Cours d'allemand.

Les professeurs assure une dynamique et un enseignement varié (grammaire par des exercices écrits, vocabulaire par des jeux de rôle, "quiz", mises en situation, sketches)... Chaque participant reçoit un certificat de fin de séjour.

APRÈS-MIDI

Activités sportives récréatives, culturelles ou sportives.

Visite guidée de la vieille ville de Freiburg et de la cathédrale.

Visite de Titisee et son lac avec tour du lac en bateau.

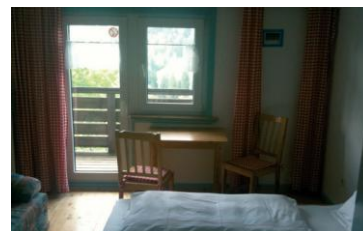
Visite de la soufflerie de verre de Todtnau Admire l'art de la fabrication du verre.

Chutes du Rhin le Rhin offre un spectacle grandiose : les plus grandes chutes d'eau d'Europe.

Eco-Musée de Gutach fermes d'antan, modes de vie, et "survie" dans les montagnes accrobranche, piscine tropicale, VTT, escalade, voile, Descente en luge d'été.

SORÉES

Rendez-vous pour des veillées, grands jeux, soirées à thèmes.



Descriptif détaillé

- hébergement en chambres de 2 à 4 lits avec sanitaires complets,
- ménage hôtelier quotidien assuré par le personnel du centre,
- restauration en pension complète,
- 15 à 20 heures de cours par semaine le matin,
- test de niveau à l'arrivée,
- activité sportive ou culturelle l'après-midi,
- salles d'activités à disposition,
- les transferts autocar aller/retour (Ecole-Gare de l'est/ Gare Strasbourg-Feldberg),
- transport TGV A/R,
- assurance en responsabilité civile et assistance rapatriement sanitaire (MAIF),
- réunion de préparation du séjour avec les participants (diaporama),